

# JCL SWITZERLAND – SCHAFFHAUSEN / THAYNGEN

*Ein sicherer Wert...*

**Prozessoptimierung**



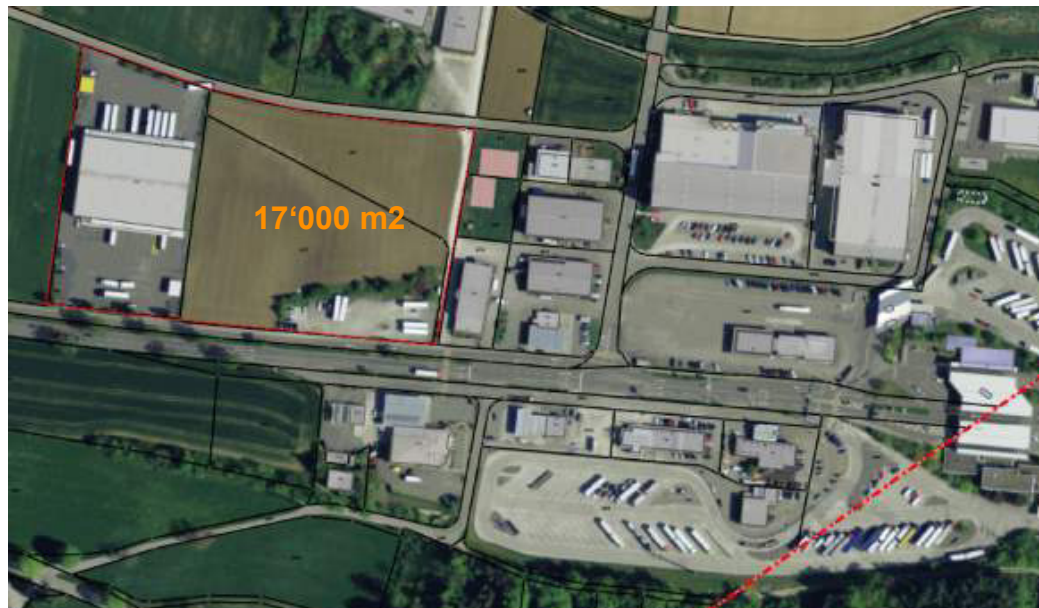
**Kostenverminderung**

**JCL**   
LOGISTICS

## JCL SWITZERLAND – Industrieland / Eigentum

Am Standort Thayngen im Kanton Schaffhausen besitzen wir zwei Grundstücke, die derzeit nicht genutzt werden!

Diese Fläche (17.000 m<sup>2</sup>) soll nun genutzt werden, um den Standort Thayngen mit einem **LCC Logistic Competence Center** auszubauen.



## JCL SWITZERLAND – SCHAFFHAUSEN / THAYNGEN

### *Sie profitieren...*

- › durch die Einsparungen von internen Ressourcen und Variabilität von Kosten
- › durch Reduktion der Kapitalbindung und Nutzung der eigenen Assets und Betriebsstätten für die Produktion und Kernaufgaben
- › durch die Konzentration auf Ihre Kernkompetenzen
- › von unserem umfassendes Fachwissen und der weitreichenden Expertise aus einer erfahrenen Hand
- › von der branchen- und firmenübergreifenden Kenntnis des Supply Chain Management
- › durch Nutzung von spezifischen Tools (z.B. WMS) des Spezialisten

*mit uns!*



# JCL SWITZERLAND – SCHAFFHAUSEN / THAYNGEN

---

## *Sie wollen...*

- › ein professionelles Cost Management
- › Kostentreiber im Produktionskreislauf und im SCM erkennen
- › Betriebssteile möglicherweise mittelfristig outsourcen und den Operating Cash Flow steigern
- › Platz für die Produktionserweiterung schaffen
- › Es nicht unversucht lassen und Alternativen in Ihrer Nähe prüfen (Folie Seite 7-11)
- › Engpässe früh erkennen und beheben



*...dann lesen Sie bitte weiter, wir stellen uns und unsere Absicht kurz vor!*

## JCL SWITZERLAND – SCHAFFHAUSEN / THAYNGEN

### *Ein ganz wichtiger Punkt auf der Landkarte der JCL Switzerland AG*

- › Schaffhausen ist der nördlichste Kanton der Schweiz und besteht aus 27 Gemeinden und ist zu 80% von Deutschland umgeben
- › verfügt über eine Gesamtfläche von 298 km<sup>2</sup> (entspricht 0,7% der Schweiz)
- › Einwohnerzahl: ca. 76.000
- › Der Anschluss an das deutsche Autobahnnetz ist kurz (10 min.), ein Vorteil ist die Nähe zum Flughafen Zürich (30 min.)
- › Schaffhausen ist vorbildlich und innovativ bei der Schaffung von neuen Infrastrukturen, Arbeitsbedingungen und Industrieansiedlungen
- › Schaffhausen gibt und hat Steuervorteile
- › Schaffhausen und Thayngen unterstützen speziell bei der Beschaffung von Arbeitsbewilligungen



# Thayngen Standort des neuen LCC - Kompetenzzentrums

- › Thayngen liegt auf der Achse Zürich – Stuttgart
- › Grenzübergang Thayngen zählt nach Basel mit über 1.500 LKWs / Tag zu den meist befahrenen Zollämtern
- › Unser Grundstück Thayngen liegt direkt am Grenzübergang mit Autobahnanschluss von und nach Deutschland





# JCL Switzerland AG - LCC Thayngen Anforderungen

- Gesamtkonzept für die bestehende Infrastruktur mit beiden nicht bebauten und überbauten Grundstücken
- Generalplaner und Bauherr für die gesamte Überbauung
- Financier
- maximale Nutzung der zur Verfügung stehenden Fläche (insgesamt 27.000 m<sup>2</sup>)



# LCC Thayngen Ansicht – so könnte es aussehen

Grundrissplanung Thayngen





# LCC Thayngen Ansicht – oder so könnte es aussehen

## Grundrissplanung Thayngen



# LCC Thayngen Ansicht – so könnte es aussehen

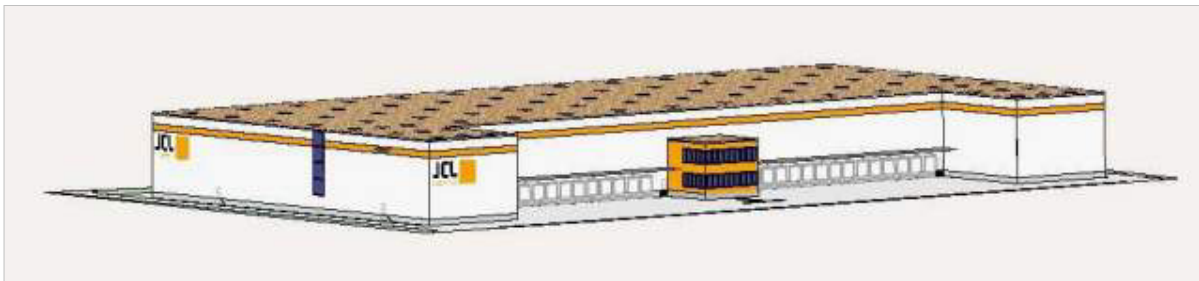
## Schnitte (Planung) Thayngen



# LCC Thayngen **Fakten**

---

Grundstücksfläche:	27.000 qm <sup>2</sup>
Hallengrundfläche:	15.000 qm <sup>2</sup>
Umschlagsfläche:	1.000 qm <sup>2</sup>
Palettenstellplätze:	25.000 (temperaturgeführte Produkte (z.B. Pharma- und ADR-Produkte))
Büro- und Sozialräume:	400 qm <sup>2</sup>



## JCL SWITZERLAND – SCHAFFHAUSEN / THAYNGEN

---

### *wir verbinden...*

- › die Kompetenz von unserer MitarbeiterInnen
- › die Sicherheit von ADR-Spezialisten
- › das Wissen von Zoll- und Steuerexperten
- › die umweltschonende Ressourcenpolitik mit dem Einsatz moderner Transportmittel
- › die technische und innovative Weiterentwicklung von Prozessen und Equipment

### *...mit dem Versprechen an unsere Kunden*



## JCL SWITZERLAND – SCHAFFHAUSEN / THAYNGEN

---

### *wir sichern...*

- › täglich **zertifizierte Qualität** und sind nach ISO, OHSAS und den SQAS-Richtlinien geprüft
- › **AEO-Status**

*...als langfristig orientierter Dienstleister zu*



# JCL SWITZERLAND – SCHAFFHAUSEN / THAYNGEN

---

*wir wollen...*

› **für Sie entwickeln und bauen**

- › Ihr **Experte** in unseren Kompetenzfeldern und im **LCC** Logistic Competence Center sein
- › Sie mit einem individuellen, systembasierten **Konzept** überzeugen
- › mit unseren eigenen **Assets** Ihnen grosse Sicherheit bieten
- › mit **direkten Ansprechpartnern** für Sie transparent und übersichtlich sein
- › mit nachhaltigem und **ökologisch ausgerichtetem Handeln** Ihr ganzheitlich Partner sein

*...und Ihr Vertrauen täglich neu gewinnen und beweisen*



## JCL SWITZERLAND – SCHAFFHAUSEN / THAYNGEN

---

### *Sie profitieren von...*

- › einem **strategischem Standort** direkt an der Grenze CH / DE
- › mit **direkter Verkehrsanbindung** zu den Autobahnnetzen
- › einem **offenem Zolllager**
- › sowie einem modernen **ADR-Lager**
- › Spezialisten in der **Beschaffungs-, Produktions-, Distributionslogistik**
- › einer direkte Anbindung an **bestehende Systemverkehre** DE / EU / CH und den weltweiten Verbindungen

*...gepaart mit unserer langjährigen Erfahrung und persönlicher Betreuung*





## JCL SWITZERLAND – SCHAFFHAUSEN / THAYNGEN

---

*Sie sagen uns, was Sie brauchen...*

- › Mitbestimmung bei der Gestaltung des Kompetenzzentrums
- › Teil- oder Gesamtmiete des Kompetenzzentrums
- › Eigentum oder Miteigentum des Kompetenzzentrums
- › Landbesitz (Teil- oder Gesamtfläche?)

*...und erhalten von uns von den nachfolgenden Personen einen auf Ihre Bedürfnisse und Anforderungen angepassten Konzeptvorschlag*



## JCL – Switzerland Ihre Hotline zu unseren Spezialisten

JCL Logistics Switzerland AG

Nikolaus Kohler Managing Director

**Roger Reinle (\*) Projektmanager)**

Hofackerstrasse 77

CH-4132 Muttenz



Telefon +41 61 467 16 01

**(\*) Natel +41 79 443 50 50**

Mail to nikolaus.kohler@jcl-logistics.com und  
**roger.reinle@jcl-logistics.com**

Internet [www.jcl-logistics.com](http://www.jcl-logistics.com)



## JCL SWITZERLAND – SCHAFFHAUSEN / THAYNGEN

---

Vielen Dank für Ihre Aufmerksamkeit und willkommen  
bei JCL – Ihrem Partner für aussergewöhnliches und  
ausgewogenes Handeln

