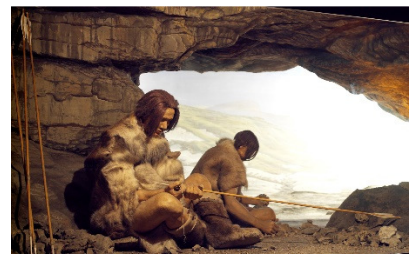


REIAT TOURISMUS

Willkommen im Erholungsparadies Reiat!

Kesslerloch

Die Höhle Kesslerloch gehört zu den bedeutendsten Fundstellen der späten Eiszeit in Europa und lieferte Siedlungsspuren aus dem Jungpaläolithikum (Magdalénien-Kultur, 14 000–12 000 v.Chr.). Der Platz diente vermutlich den Jägergruppen während des Sommerhalbjahres als Treffpunkt für die saisonale Jagd. Die Höhle überdeckt eine Fläche von knapp 200 m² und wird von einem Steinfeiler unterteilt.



Die Höhle liegt etwa 500 m westlich des Bahnhofs Thayngen und ist von dort aus gut zu Fuss erreichbar. Auch Parkplätze sind oberhalb der Höhle, direkt an der Hauptstrasse, vorhanden.

Folgend Sie vom Bahnhof aus den grünen Wegweisern



Bringen Sie genügend Zeit mit. Die vorhandene Feuerstelle eignet sich bestens zum grillieren und die Holzbänke und -tische bieten eine ideale Gelegenheit eine Pause einzulegen.