

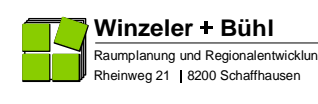


Teilrevision der Nutzungsplanung 2018

Ortsteile unterer Reiat

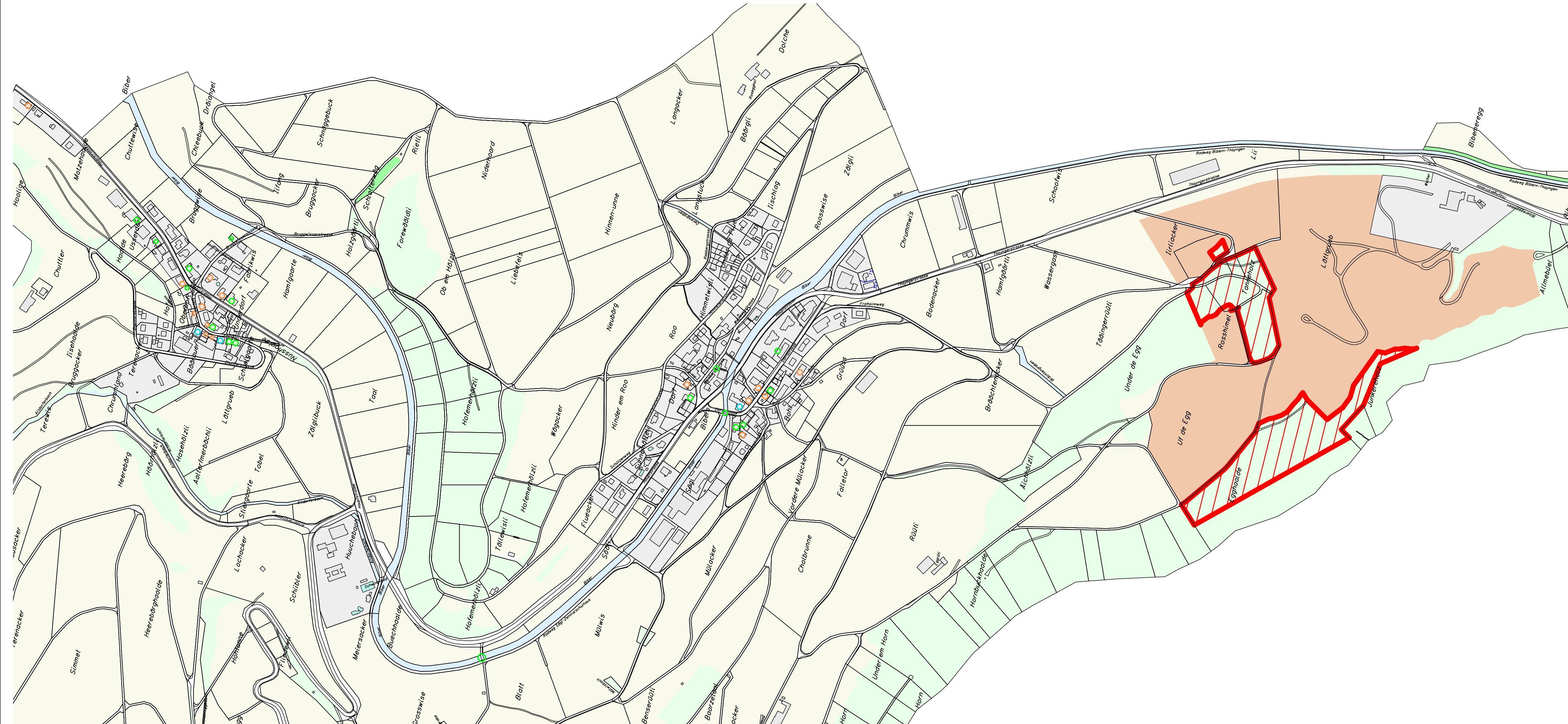
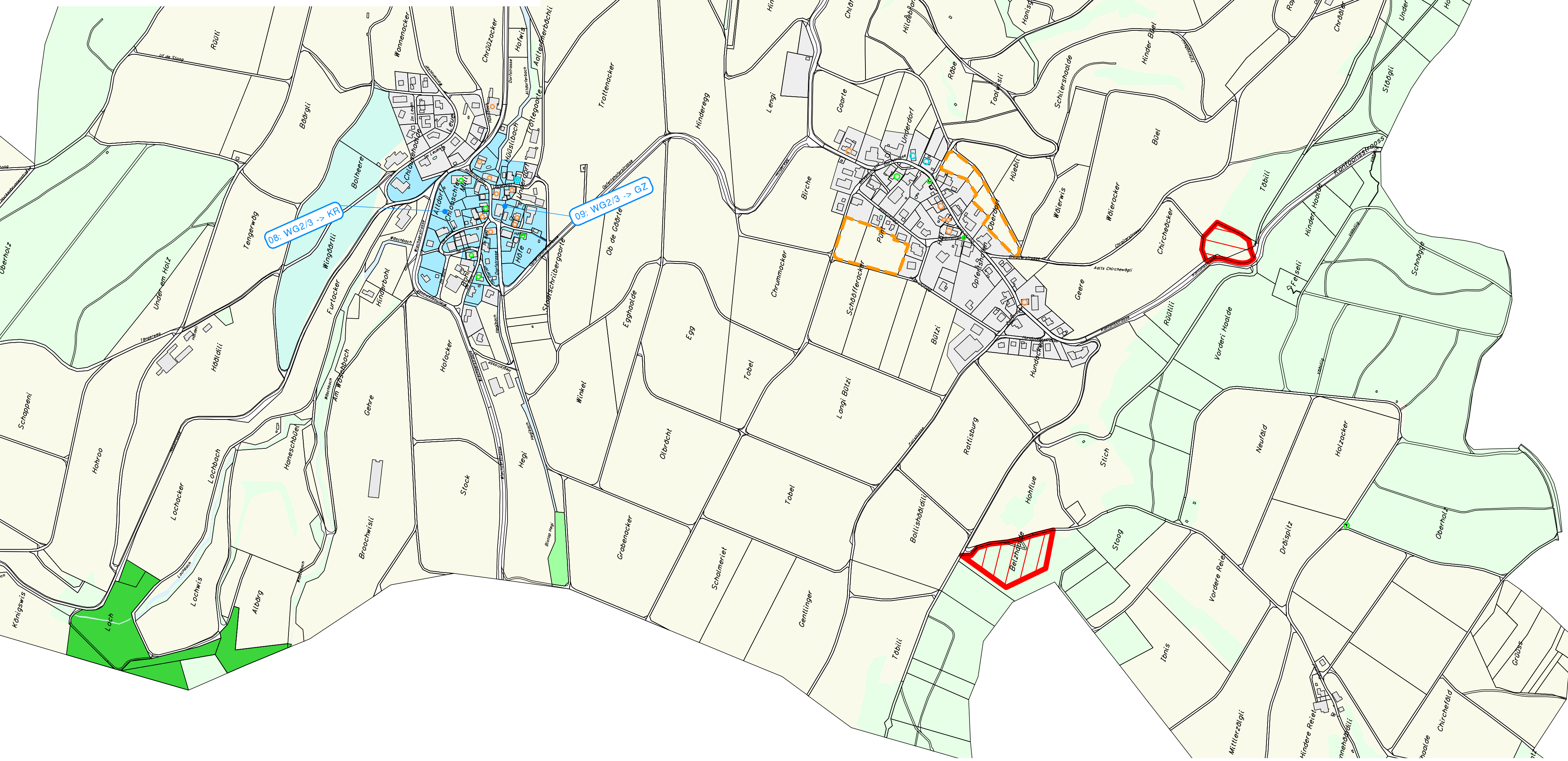
Zonenplanänderung 1:5000

Öffentliche Auflage nach Einwohnerratsbeschluss



Wenzeler + Bühl
Raumplanung und Regionalentwicklung
Helmweg 21 | 8200 Schaffhausen

PLAN NR. **210243/10**
Stand 22-06-18
Format 60/84
Gez. LH



- Legende:**
- Farbe
 - unveränderte Übernahme Bauzonen
 - Umzoning
 - Linien- und objektbezogene Festlegungen:**
 - Aufhebung Materialabbau im Waldgebiet
 - Aufhebung Materialdeponie
 - Linien- und objektbezogene Festlegungen:**
 - sehr wertvolle Baute
 - wertvolle Baute
 - in der Gesamform erhaltenswerte Baute
 - Schutzverfügung im Grundbuch eingetragen
 - Hinweise:**
 - Grundnutzungszonen des Baugebietes
 - Naturschutzzone übergeordnet
 - Naturschutzzone kommunal
 - Materialabbauzone
 - Landwirtschaftszone
 - Rebbauzone
 - Wald
 - überlagernde Reservezone

